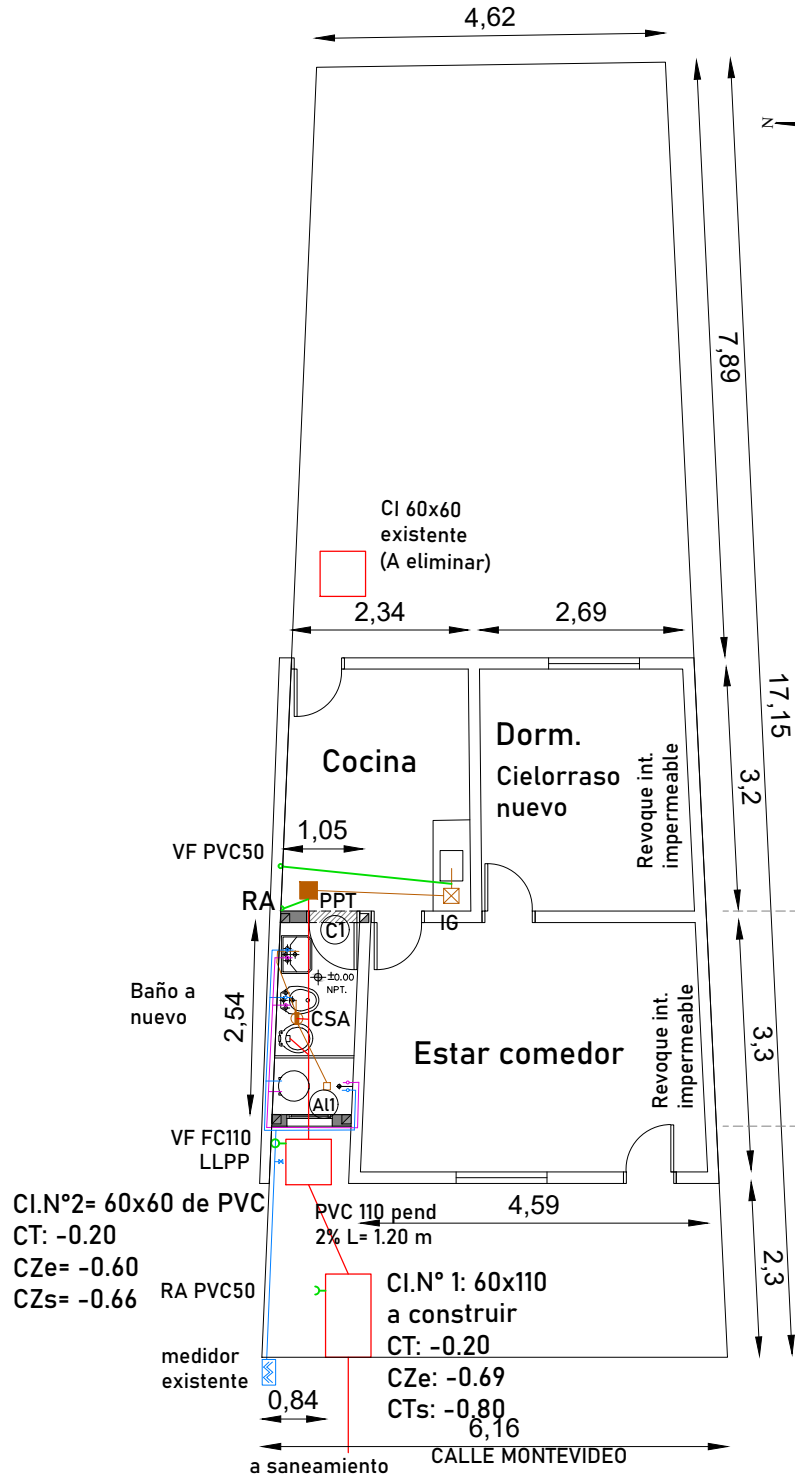
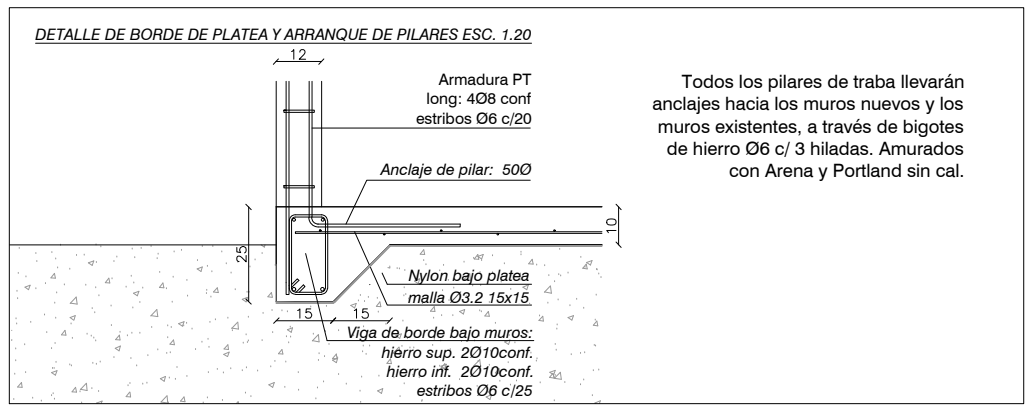
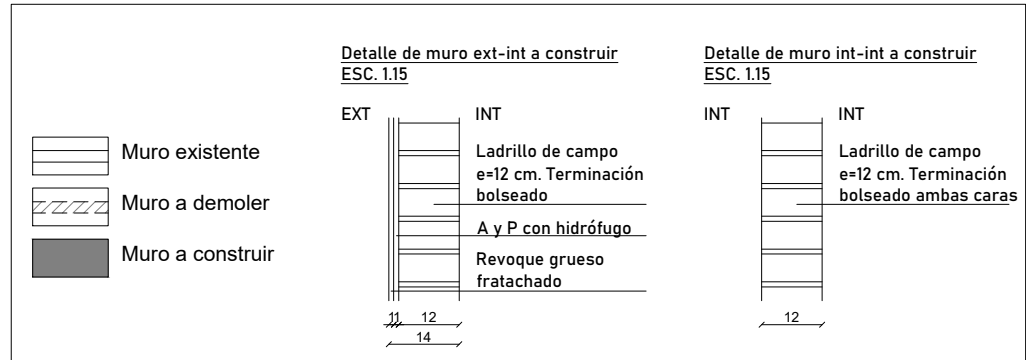




Plano de ubicación esc. 1.1000



Plano de intervención esc. 1.100

Estructura esc. 1.100

- TAREAS:**
- Conexión de Saneamiento: baño y pileta de cocina.
 - Construcción de un baño nuevo completo: platea de hormigón, paredes de ladrillo simple, revestimiento interior h: 1,80m, cubierta de chapa, cielorraso espumaplast, instalación sanitaria y eléctrica completas .
 - Humedad en pared medianera Sur; hacer revoque impermeable interior
 - Cielorraso de Dormitorio con placas de espumaplast .
 - Grifería nueva en cocina; suministro y colocación.
 - Instalación eléctrica de un tablero general con disyuntor y puesta a tierra.
 - Ⓒ1 Puerta interior de 1 hoja enchapada en madera
 - Ⓐ11 Ventana de aluminio con vidrio 0,60 x 0,40m